

1.1 Установка датчика влажности БЧ-2М1

На крыше предварительной (выводной) камеры установить распределительную коробку на расстоянии 22 см от переднего края и 6 см от левого края, просверлить в крыше отверстие сверлом диаметром 10 мм для входа провода от датчика влажности. Закрепить коробку согласно рисунка 13. На боковой стене камеры закрепить клипсу и защелкнуть датчик БЧ-2М1 в соответствии с рисунком 14. Провод продеть в отверстие крыши и подключить в распределительной коробке. Пронумерованные провода 14, 18, 28 жгута для подключения БМИ-Ф-15.01М завести в коробку и подключить к клеммам, соответствующим номерам проводов жгута датчика.

Датчик БЧ-2М1 с закрытой крышкой герметичен, не боится обработки водой при соблюдении правил эксплуатации.

Внимание! В рабочем режиме крышка датчика должна быть открыта.

Перед обработкой камеры водой крышку датчика обязательно плотно закрыть.



Рисунок 13 – Установка распределительной коробки

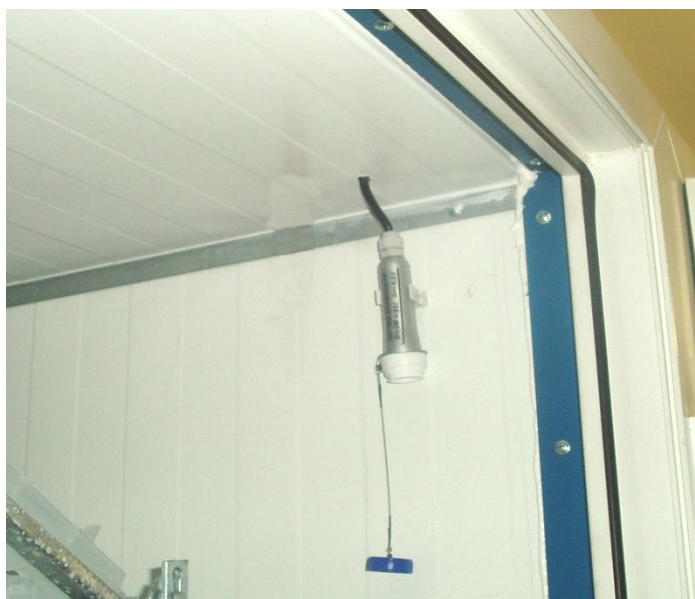


Рисунок 14 – Установка датчика влажности БЧ-2М1